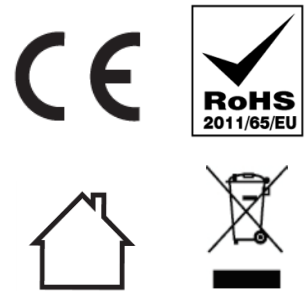
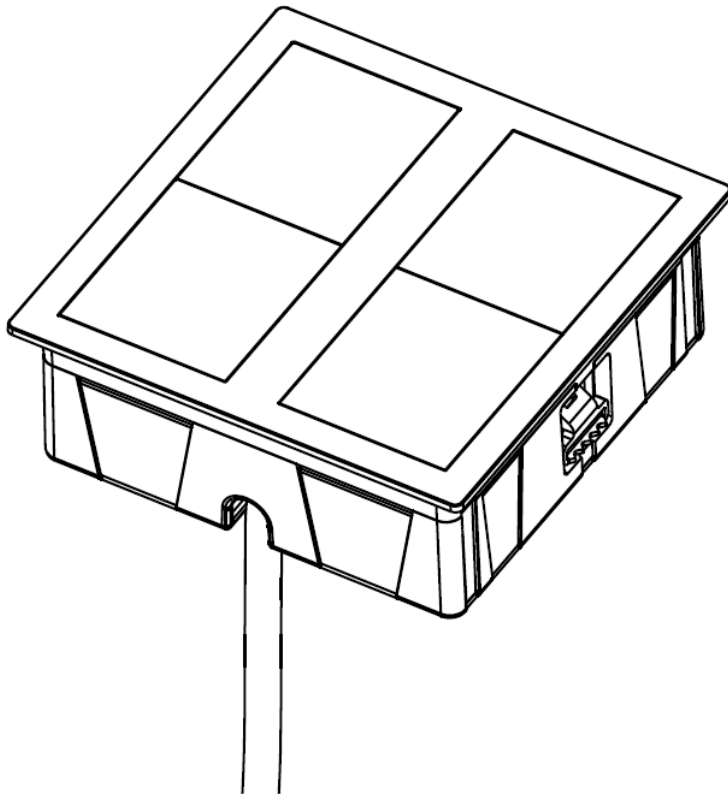


Instrukcja obsługi i montażu / Manual & Instructions ED.2_PL_15.12.2016

VersaHIT Dual

Gniazdo białowe z niezależnymi odsuwanymi pokrywami
Powerdock with independent sliding covers



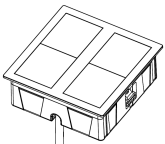
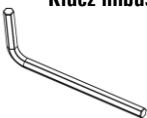

* IP **54**
Z ZAMKNIĘTYMI POKRYWAMI
WITH CLOSED COVERS

* IP	5	Ochrona przed pyłem » Ochrona przed dostępem do części niebezpiecznych drutem. Protected against dust. Total protection against access of solid foreign objects.	Klasa szczelności IP jest gwarantowana jedynie w przypadku zamkniętych pokryw The IP protection degree is guaranteed only with closed lids.
	4	Ochrona przed bryzgami wody z dowolnego kierunku. Protection against ingress of water splashed on the enclosure from all directions	

VersaHIT Dual jest kompaktowym rozwiązaniem zasilającym z serii produktów versatile. Zostało zaprojektowane w stylu "płaskiego profilu" z łatwą instalacją od góry, VersaHIT jest idealnym rozwiązaniem do wielu pomieszczeń takich jak kuchnie, sypialnie, salony czy biura.

VersaHIT Dual is a compact and versatile power system. Designed with a "slim profile" and with easy installation from above, VersaHIT is suitable for many different environments such as kitchens, bedrooms, living rooms and offices.

Zawartość / Contents

 x 1	 Klucz imbusowy / Allen Key x 1	 Płaska wtyczka / Cable mount plug x 1
---	--	---

Instrukcja obsługi i montażu / Manual & Instructions

VersaHIT Dual

INSTALACJA / INSTALLATION

Przed kontynuowaniem zapoznaj się z instrukcją instalacji i uważnie przeczytaj środki ostrożności.

Before proceeding, refer to the installation instructions and read carefully the safety precautions.

Kroki instalacji:

Zamontuj wtyczkę na przewodzie.

⚠ Ostrzeżenie: Instalacja wtyczki i wszelkie połączenia z główną siecią elektryczną mogą być wykonywane wyłącznie przez upoważniony personel.

⚠ Ostrzeżenie: Produkt został zaprojektowany do odprowadzania wody, która może zostać przypadkowo rozlana (przy zamkniętych pokrywach), dlatego upewnij się, że dolna strona obudowy produktu jest zawsze wolna, aby mogła spuścić wodę do środka.

⚠ Należy zachować szczególną ostrożność podczas instalacji, ponieważ produkt nie jest wyposażony w tacę zbierającą wodę, dlatego nie należy go umieszczać w obszarach, w których spuszczonej woda poniżej może spowodować uszkodzenia.

⚠ Jeśli produkt jest montowany w obszarach zagrożonych kontaktem z wodą, konieczne jest nałożenie silikonu lub podobnych uszczelniaczy na panel, na którym stoi rama

1. Wykonaj cięcie w panelu montażowym. Produkt można zamontować w pozycji poziomej lub pionowej.

2. Włóż przewody, a następnie urządzenie do wycięcia w panelu.

3. Otwórz pokrywkę w prosty sposób po prostu: **popchnij - przesun - otwórz.**

4. Włóż klucz imbusowy do śruby, jak pokazano na rysunku 4, i dokręć śruby zgodnie z ruchem wskazówek zegara, nie przykładając zbyt dużej siły.

5. Włóż wtyczkę do gniazdka ściennego prawidłowo zainstalowanego i wyposażonego w uziemienie zgodnie z obowiązującymi normami.

6. Aby zamknąć pokrywkę, po prostu przesun ją, aż zatrzasna się na swoim miejscu.

Installation steps:

Mount the plug on the cable.

⚠ Warning: The installation of the plug and any connection to the main electricity grid must be performed only by authorized personnel.

⚠ Warning: The product was designed to drain water that may be accidentally spilled over (when the lids are closed), for this reason make sure that the bottom side of the housing of the product is always free so that it can drain the water inside.

⚠ Pay particular care during installation because the product is not provided with a water collecting tray so should not be placed in areas where the drained water below can cause damages.

⚠ If the product is mounted in areas at risk of contact with water, it is necessary to apply silicone or similar sealants on the panel where the frame stands

1. Perform the cutting in the mounting panel. The product can be mounted either in horizontal or vertical position.

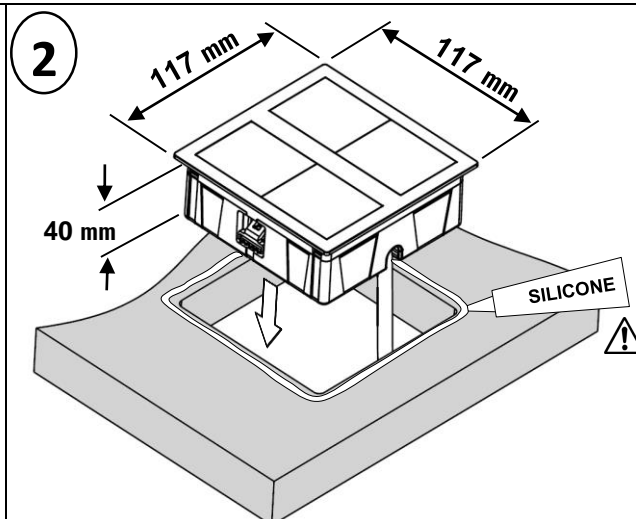
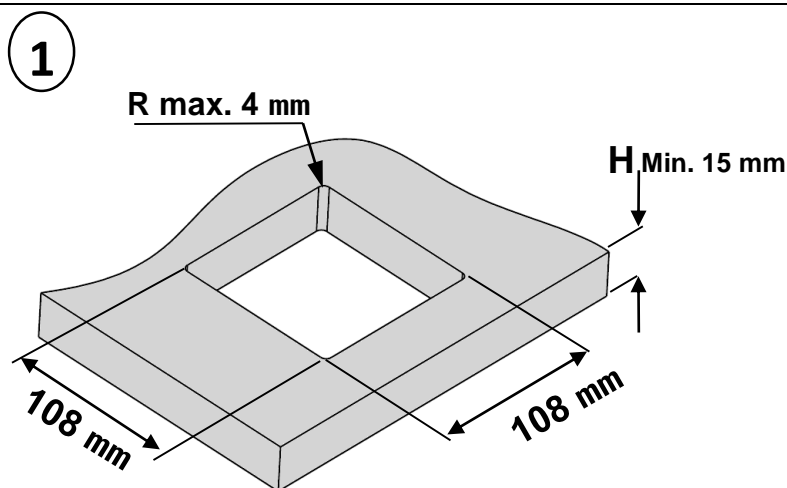
2. Insert the cables and then the device into the panel cut-out.

3. Open the lids by simply: **push - slide - open.**

4. Insert the hexagonal key in the hexagon of the pin, as shown in Figure 4, and tighten the screws clockwise without applying too much force.

5. Insert the plug into the wall outlet correctly installed and provided with ground connection in accordance with current norms.

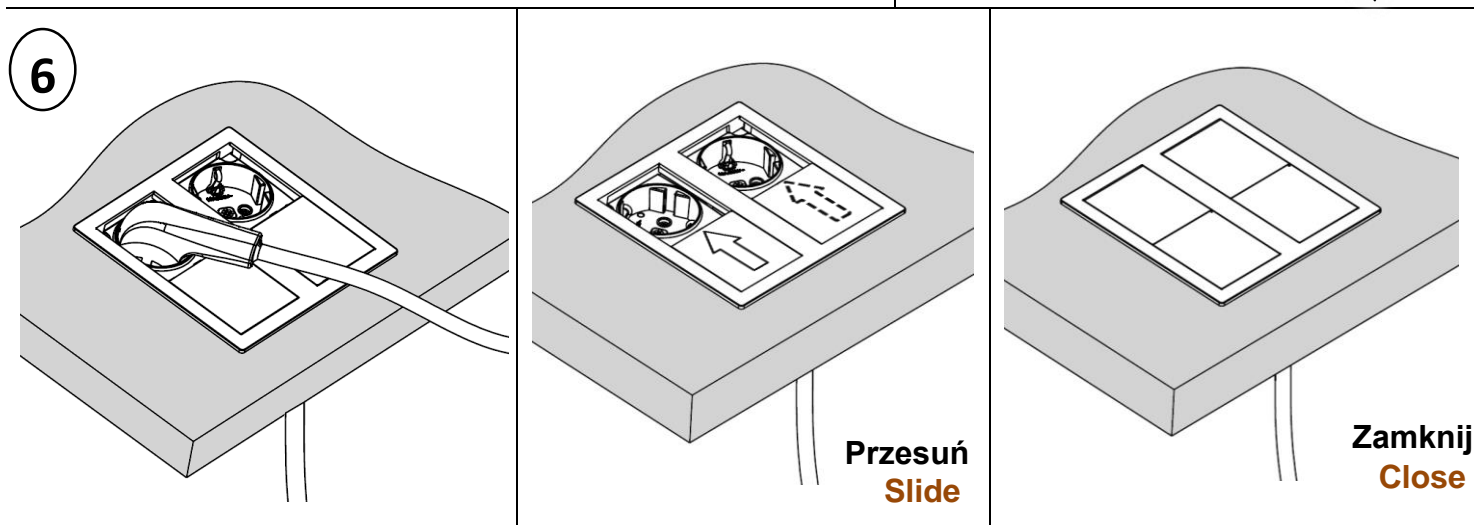
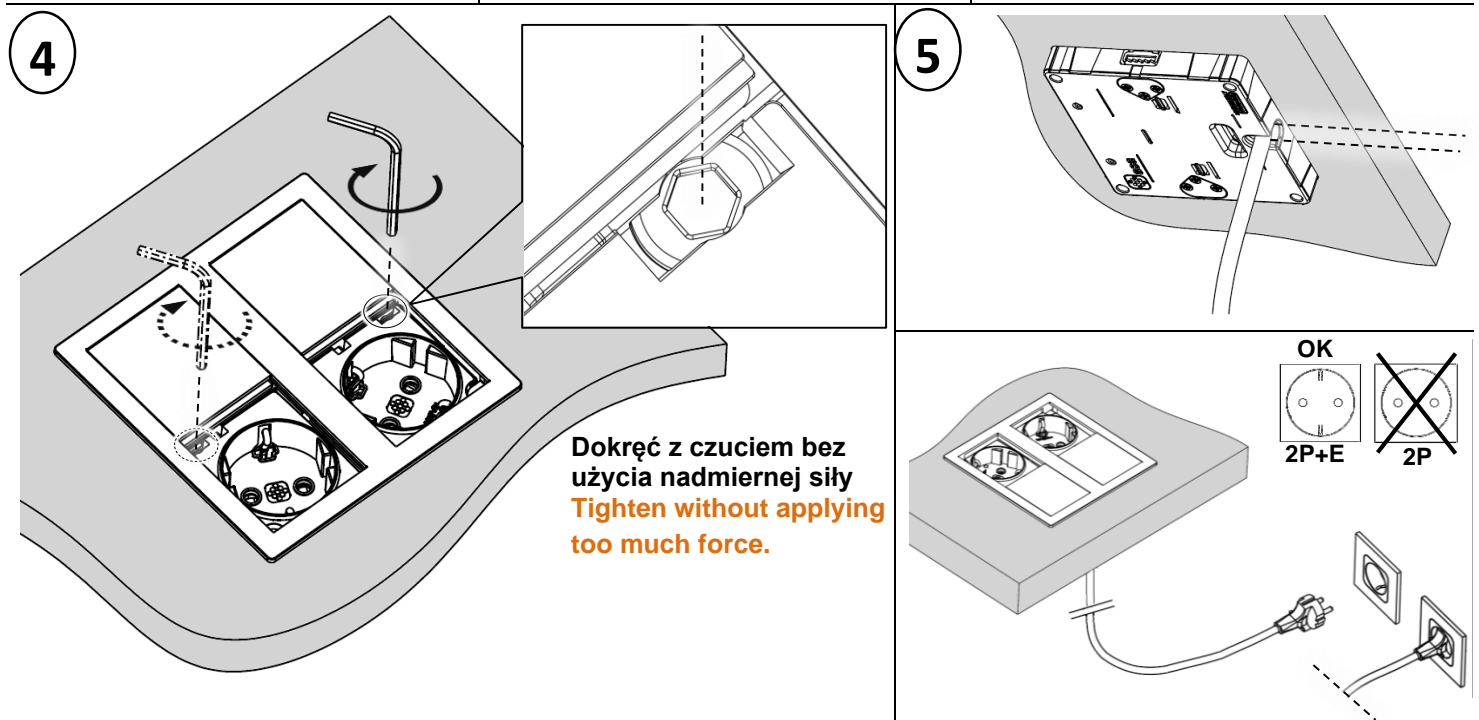
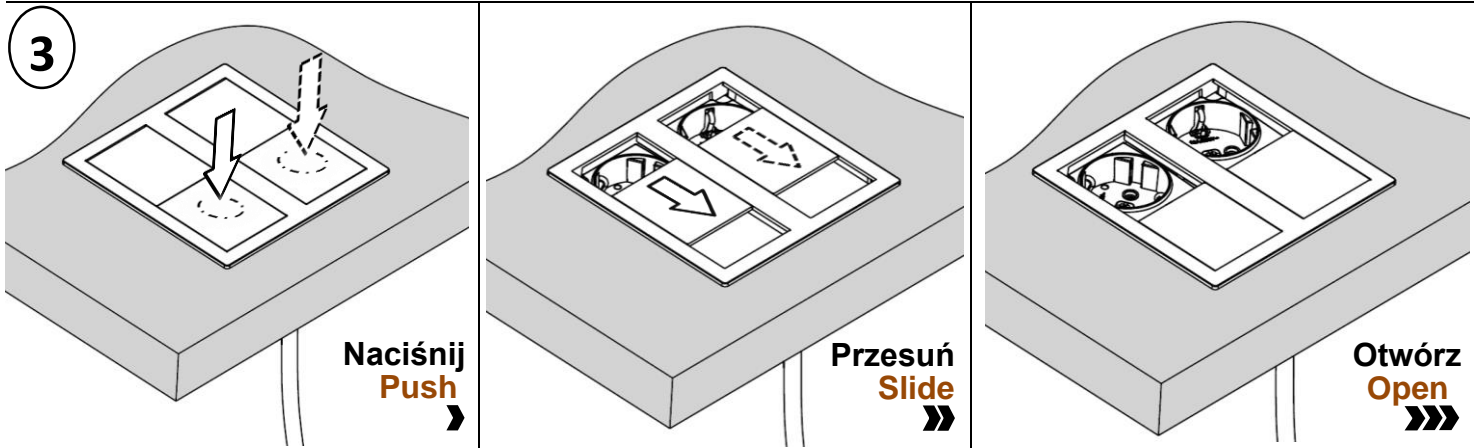
6. To carry out the closing of the lids simply slide them until they snap into place.



Instrukcja obsługi i montażu / Manual & Instructions

ED.2_PL_15.12.2016

VersaHIT Dual



Instrukcja obsługi i montażu / Manual & Instructions

VersaHIT Dual



INSTRUKCJA BEZPIECZEŃSTWA

ZACHOWAJ TE INSTRUKCJE

- Aby ograniczyć możliwość porażenia prądem - używaj gniazda wyłącznie wewnątrz pomieszczeń.
- Aby ograniczyć możliwość porażenia prądem - należy odłączyć zasilanie w przypadku instalacji bądź demontażu gniazda.
 - Nie próbuj samodzielnie otwierać ani naprawiać urządzenia. Wewnątrz nie ma części, które mogą być naprawiane przez użytkownika.
 - Nie podłączaj urządzeń przekraczających natężenie prądu wskazane na etykiecie produktu.
 - To urządzenie musi być podłączone do prawidłowo zainstalowanego gniazda głównego aby zapewnić uziemienie zgodnie z obowiązującymi normami.
 - Nie używaj produktu z przedłużaczami lub adapterami, które mogłyby wyeliminować jego połączenie z uziemieniem.
 - Nie używaj produktu, jeśli jego okolica jest mokra. W przypadku rozlania płynu na produkt (z otwartymi pokrywkami) odłącz wtyczkę od gniazda elektrycznego i skontaktuj się z wykwalifikowanym personelem.
 - Nie należy zakrywać ani umieszczać przedmiotów na lub w pobliżu, które mogą blokować funkcjonalność produktu.



SAFETY INSTRUCTIONS

SAVE THESE INSTRUCTIONS

- To reduce the risk of electrical shock - use only indoors.
- To reduce the risk of electrical shock - disconnect power to the receptacle before installing or removing the unit.
- Do not attempt to open or repair the device yourself. There are no user-serviceable parts inside.
- Do not plug in equipment that exceeds the amperage rating indicated on the product's label.
- This appliance must be connected to a main socket correctly installed and provided with ground connection in accordance with current norms.
- Do not use the product with extension cords or adapters that could eliminate its connection to ground.
- Do not use the product if the surrounding area is wet. If you have spilled liquid into the product (with open lids), disconnect the plug from the wall outlet and contact qualified personnel.
- Do not cover or place objects on or near that can block the functionality of the product.

PARAMETRY/ SPECIFICATIONS

* Napięcie wejściowe Input voltage	Max. 250V AC, 50-60 Hz	Stopień ochrony Degree of protection	IP54 Z zamkniętymi pokrywami With closed covers
* Maksymalne natężenie Maximum load	Max.16A	Miejsce zastosowania Operating environment	Wewnątrz Indoor
* Maksymalne obciążenie Maximum load	do up to 3400W	Wymiary Dimensions	117x117x40 mm (D/L x S/W x W/H)

* przestrzegaj parametrom opisanym na etykiecie produktu. Parametry mogą być różne ze względu na wersje gniazd.
follow the specifications listed on the product's label. The specifics may vary, as the product is customizable by type of sockets.

KONSERWACJA/ MAINTENANCE

Czyścić gniazdo za pomocą suchej miękkiej ściereki.
Serwis oraz obsługa przez użytkownika nie jest wymagana.
Nie należy próbować otwierać ani rozkręcać gniazda, w przeciwnym przypadku gwarancja może zostać naruszona.

Clean the device with a soft dry cloth.
No service or maintenance is required. Do not attempt to disassemble the device or the warranty may be voided.

WEEE - Jeżeli zamierzasz pozbyć się tego produktu, nie wyrzucaj go razem ze zwykłymi domowymi odpadkami. Według dyrektywy WEEE (Dyrektywa 2002/96/EC) obowiązującej w Unii Europejskiej dla używanego sprzętu elektrycznego i elektronicznego należy stosować oddzielne sposoby utylizacji.



WEEE - Waste of electric and electronic equipment. These products must be recycled properly and should not be disposed as household waste.
Disposal in general household waste is prohibited.

Treść tego podręcznika służy wyłącznie celom informacyjnym. Wszystkie wymiary i specyfikacje produktów mogą ulec zmianie bez powiadomienia.

The contents of this manual is for informational purposes only. All product dimensions and specifications are subject to change without notice.